

Intercommunale Namuroise de Services Publics



Intercommunale Namuroise de Services Publics

Siège social // Bureau d'études

Parc industriel // Rue des Viaux 1b

5100 Naninne

Tél. + 32 (0)81 40 75 11 // Fax + 32 (0)81 40 75 75

Distribution d'eau // Laboratoire

Rue de l'Hôpital 6 // 5600 Philippeville

Tél. + 32 (0)71 66 79 25 // Fax + 32 (0)71 66 80 18

info@inasep.be // www.inasep.be

General presentation

- Association of communes
 - created in 1978
 - association of the 38 communes of the Province of Namur
 - to insure the management of the wastewater collection and treatment
 - and the integrated management of wastewater within the communes
- Approved in 1987 as « Organisme d'épuration des eaux usées » for the Province of Namur (OAA)
- Become a Public Water supplier in 1986
- Engineering Office for Public Facilities for 36 communes since 1996 (Roads, Sewer, Buildings)
- Has a water analysis laboratory, certified ISO 17025
- Total staff in 2014 : 257 people.
- « Sales revenues » in 2014 : 36.614.026 €

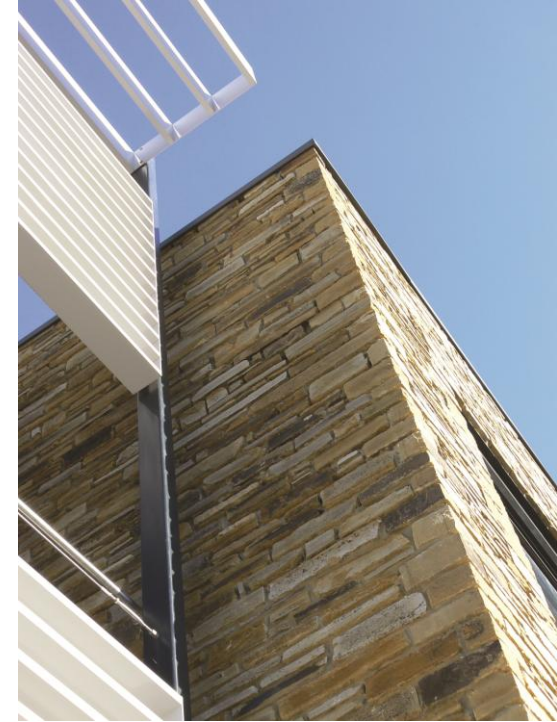
Secteurs d'activités et services

- Engineering office
- Operating department
- Water supplier
- Laboratory

Engineering office

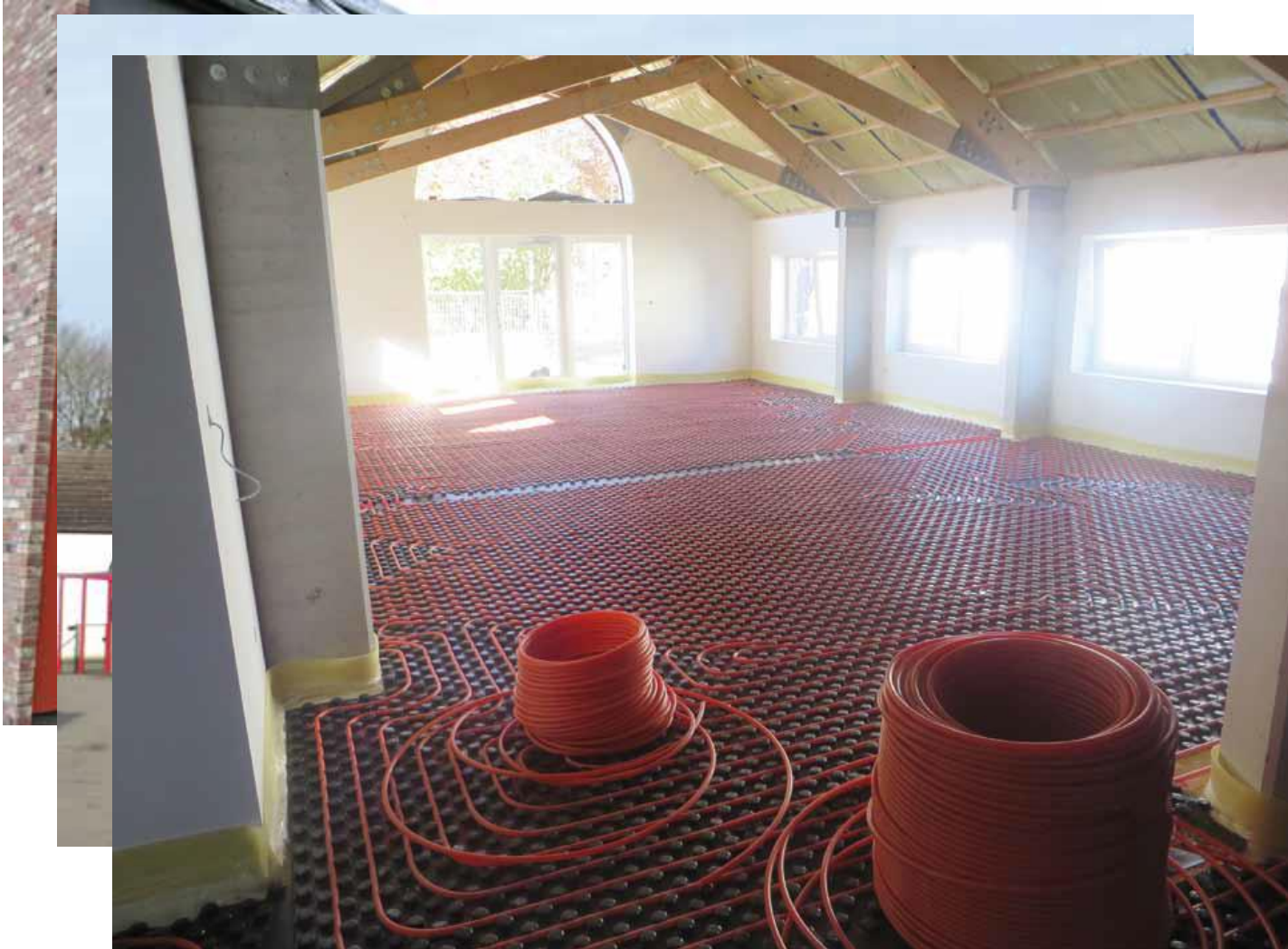
Engineering office for the communes (amount of study :
12.000.000 €

- Sewer;
- Road works w/o Sewers;
- Town and country planning
- Buildings-Energy management
- Hydrologic studies;
- 42 people



Some examples

École communale de Warisoulx



Some examples



Salle St Pierre à Florennes



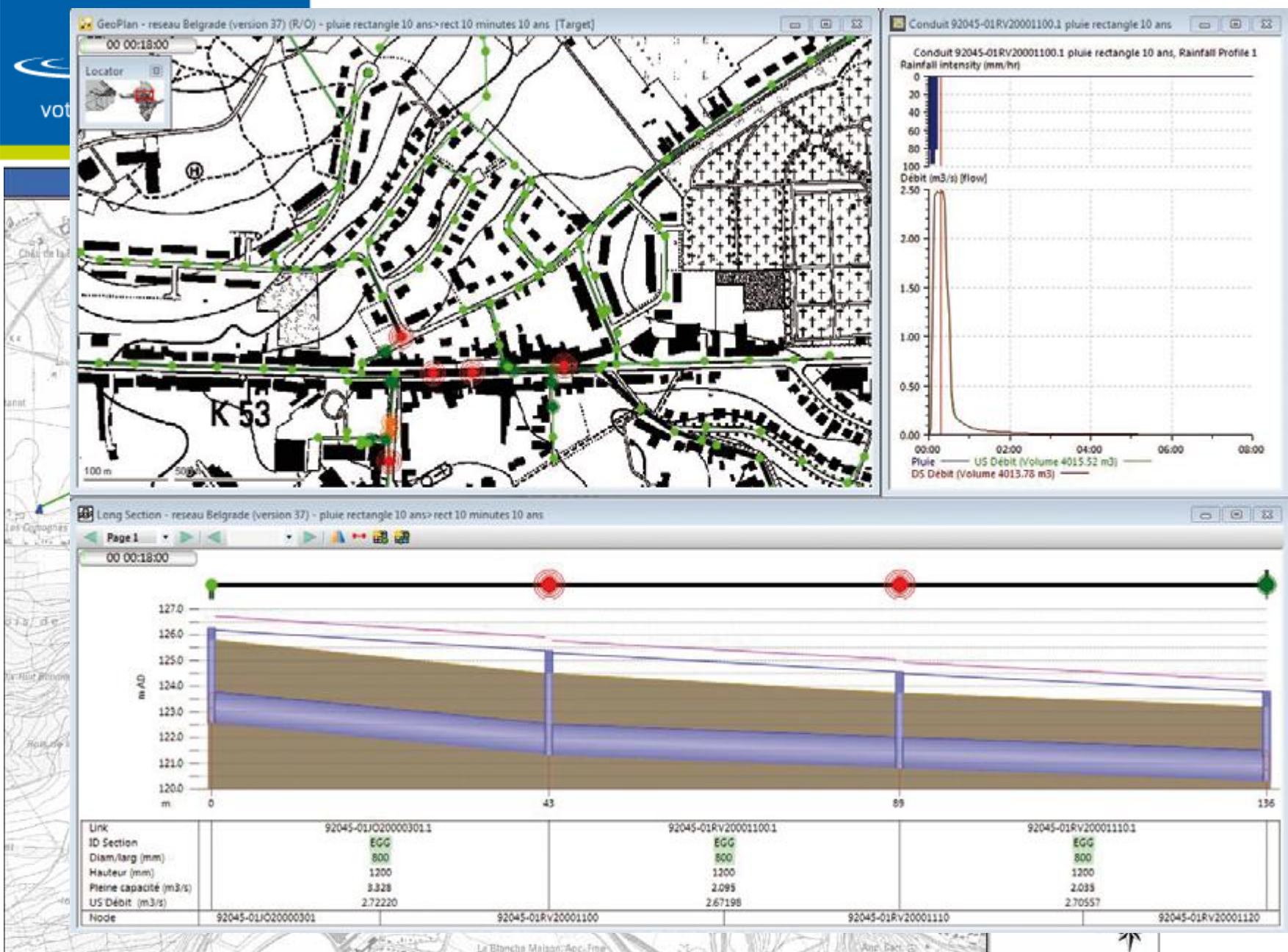
Six logements à Goyet pour la commune de Gesves



Future extension de l'école de Forville pour la commune de Fernelmont

Some examples





Capture d'écran du logiciel de modélisation hydraulique INFOWORKS ICM lors de la phase de diagnostic 8 des problèmes de saturation du réseau d'égouttage

Engineering office Waste water management
(Amount of works : 25.000.000 € in 2014):

- Sewers and wwtp's
- 17 people (studies and work monitoring)
- SPGE fundings







REPUBLIQUE TUNISIENNE

**MINISTERE DE L'EQUIPEMENT,
D'AMENAGEMENT DU TERRITOIRE
ET DE DEVELOPPEMENT DURABLE**



OFFICE NATIONAL DE L'ASSAINISSEMENT



PRESTATIONS D'INGENIEURS-CONSEILS

**RELATIVES A L'ASSISTANCE TECHNIQUE, CONTROLE ET SUIVI DES TRAVAUX DE
REALISATION DES STATIONS D'EPURATION DES VILLES DE MAHDIA, SIDI BOU
ALI, EL JEM, OUEDANINE, KASSERINE ET NEFTA**

LOT N°2

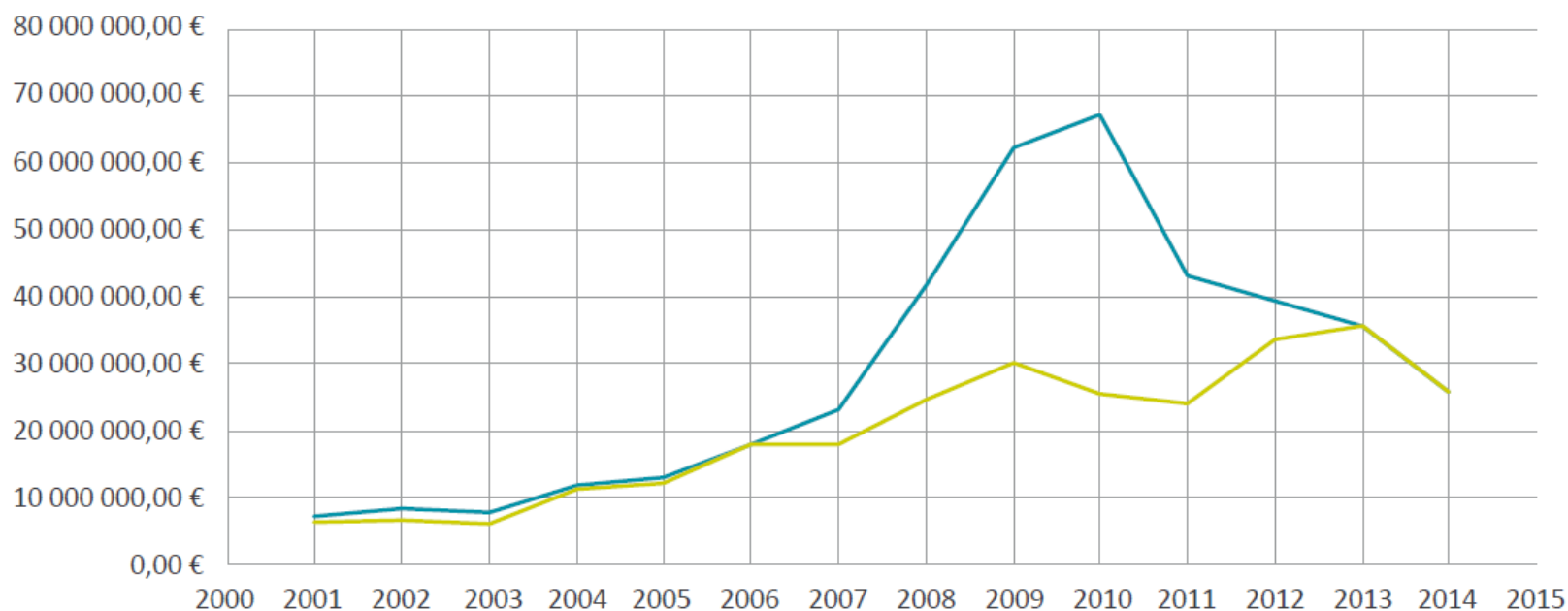
STATION D'EPURATION DES VILLES DE SIDI BOU ALI, EL JEM ET OUERDANINE

DOSSIER DE CONSULTATION

JANVIER 2016

Work monitoring

Montant cumulé des travaux de 2004 à 2013 suivis pour compte de la SPGE par le BE de l'INASEP et ses sous-traitants (ST)



Légende

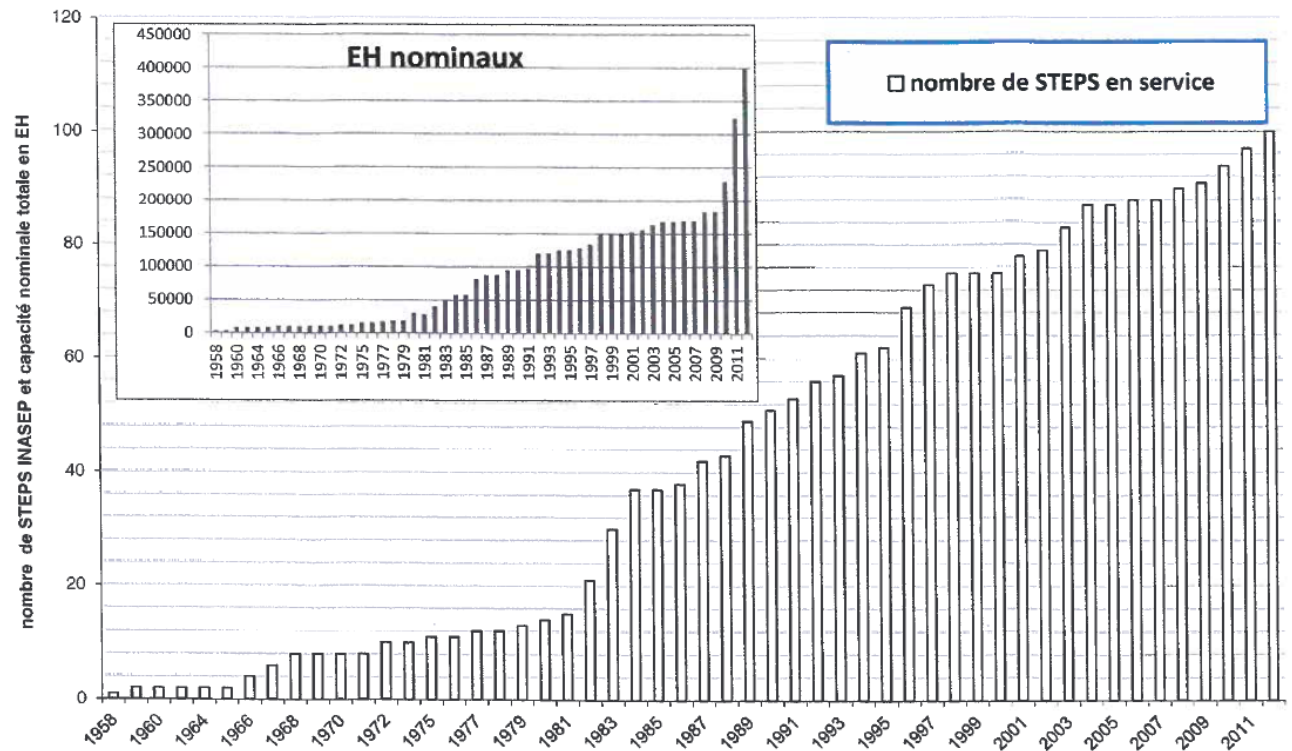
— Montant annuel — Montant annuel Hors ST

Le montant total des travaux réalisé en matière d'épuration, pour l'année 2014, s'est élevé à 25.664.000 € (HTVA)

WW Operating department

Évolution de la capacité de traitement investie : 100 % = 483.000 people

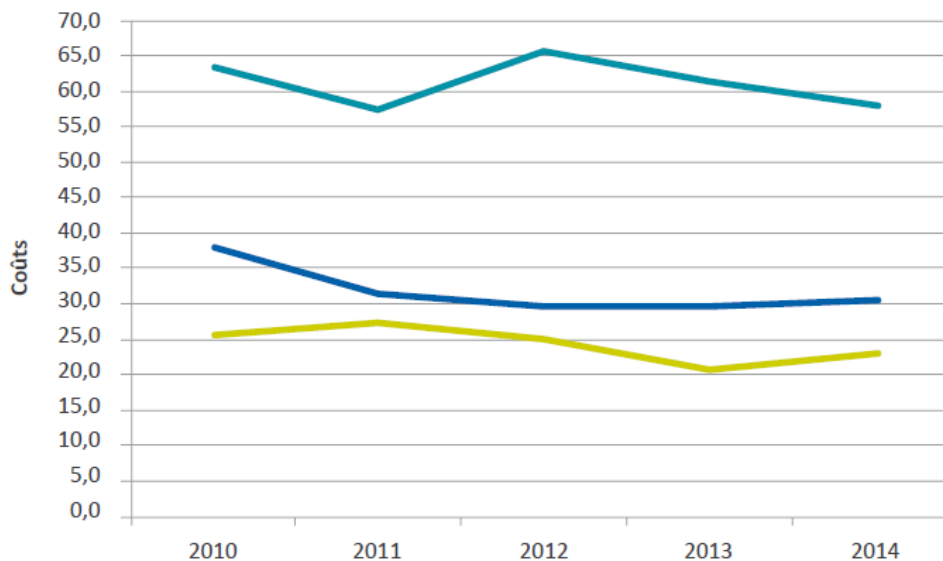
31/12/2014,
102 wwtp's (100 à 93.000 PE), 250
pumping station,
394 km sewers



Capacity in 2014: 416.505 équivalents habitants (86,2 %)

ANNÉES	MONTANT DÉCOMPTÉ (HORS CONTRAT DE SERVICE)	DÉCOMPTÉ RÉVISÉ (INDICE PRIX CONSOMMATION BASE 88)	CAPACITÉ NOMINALE (EH)	CHARGE BIOLOGIQUE ENTRÉE (EH)	CHARGE HYDRAULIQUE TRAITÉE (EH)	TONNAGE DE BOUE ÉLIMINÉ	COÛT RAPPORTÉ À L'EH NOMINAL	COÛT RAPPORTÉ À L'EH RÉEL DBO	COÛT RAPPORTÉ À L'EH HYDRAULIQUE	COÛT RAPPORTÉ À LA TONNE DE MS DE BOUE
2010	8 142 189	8 887 917	233 755	140 362	349 779	2 512	38,0	63,3	25,4	3538
2011	9 789 039	10 322 717	325 355	179 195	376 805	3 279	31,7	57,6	27,4	3148
2012	11 734 622	11 970 746	401 155	182 149	478 309	4 669	29,8	65,7	25,0	2564
2013	12 408 127	12 518 997	416 005	231 564	515 916	5 524	30,1	61,3	20,9	2266
2014	12 764 392	12 764 392	416 505	220 412	552 064	5 653	30,6	57,9	23,1	2258

Coûts rapportés à l'équivalent habitant (EH)



Légende

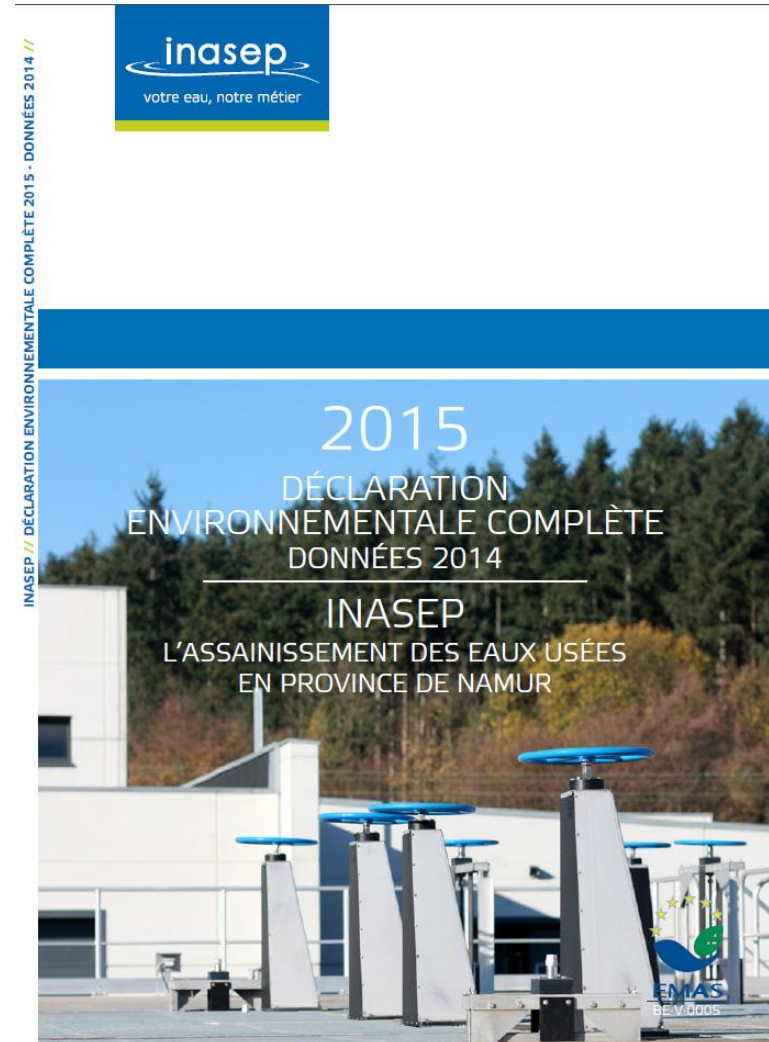
- Coût rapporté à l'EH nominal
- Coût rapporté à l'EH réel DBO
- Coût rapporté à l'EH hydraulique

107 people
Cost : 12.000.000 €.
(2014)

20.553 T Raw matter
Sludge
78% in agriculture
(with lime)

Environnemental Management :

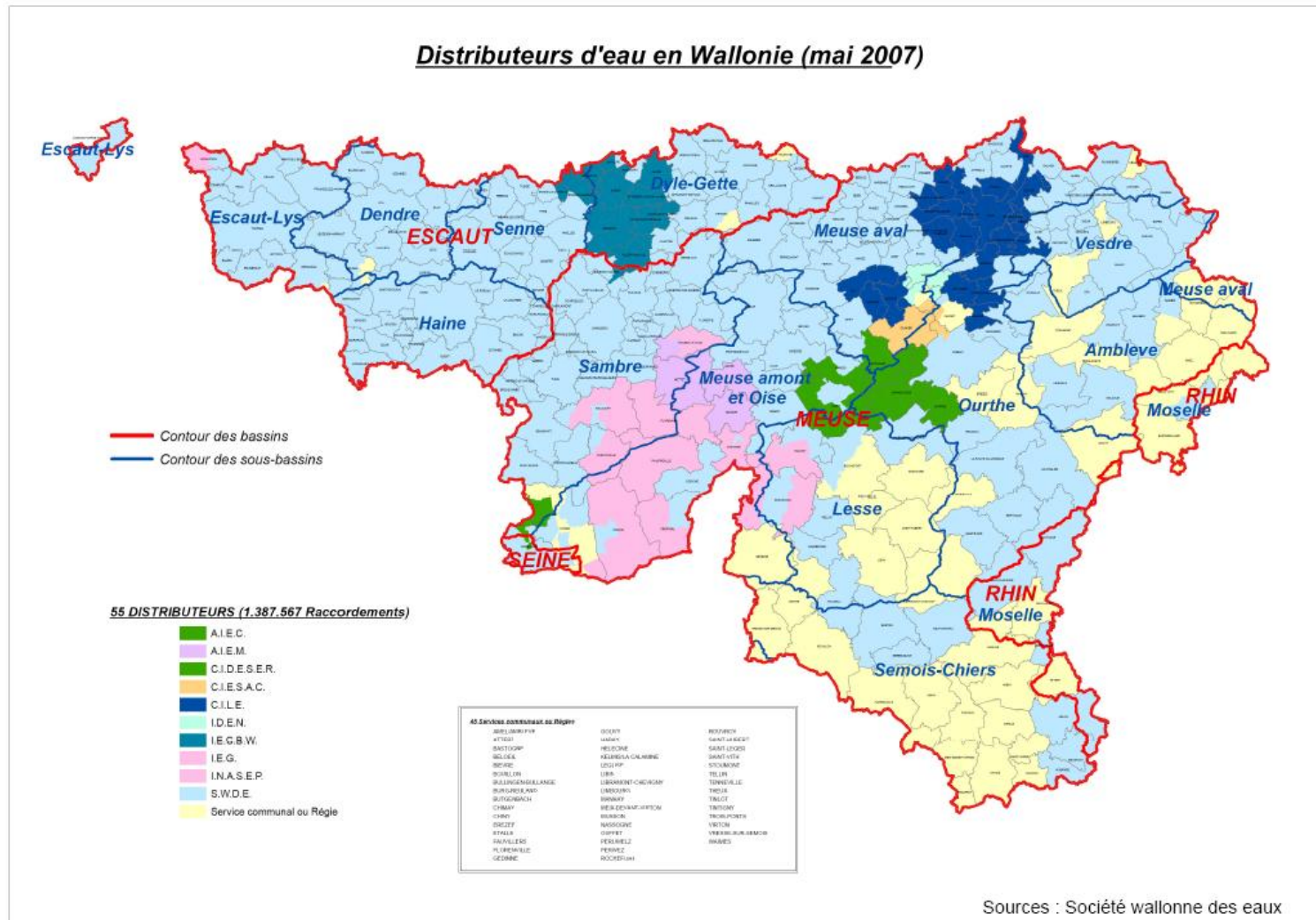
- EMAS
- Certification ISO 14001



Water Supply

2.754.871 m³
sold
12.933.027 €
36.478 water
meter (2014)

62 people



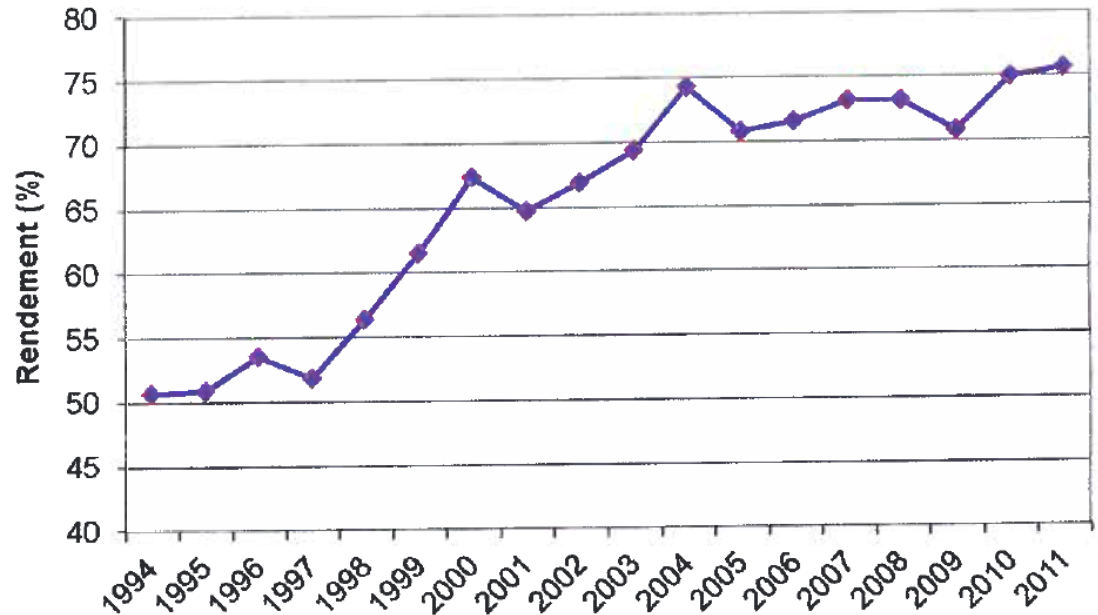
Sources : Société wallonne des eaux

Water Supply



Length of pipes : 1.265
km
Network efficiency >75
%

Evolution rendement global Réseaux INASEP



Water Supply



Remplacement d'un raccordement en plomb



Remplacement d'un raccordement en plomb

- 13 People (2014);
- Bacteriology + chemical analysis (9.350 samples)

