

AS Emajõe Veevärk täiendas Euroopa Liidu piiriülese koostööprogrammi abiga elutähtsa teenuse kättesaadavust.

AS Emajõe Veevärk viis ellu projekti „AS Emajõe Veevärk kaasajastatud kaugjälgimisüsteemi laiendamine ja hädaolukordades elutähtsa teenuse kättesaadavuse parandamine kohalike elanikkonnale“ (ER 191) Eesti Euroopa Liidu välispiiri programmi toel (Estonian EU external border programme 2014-2020). Projekti käigus viidi läbi vee-ettevõtte automaatika- ja kaugjälgimissüsteemi arendustööd, visualiseerimistööd neljal joogiveepuhastil, soetati varustust toimekindluse parendamiseks ning viidi läbi õppereise ja infoseinare teadmiste vahetuseks ja täiendamiseks.

AS Emajõe Veevärk automaatika- ja kaugjälgimissüsteemi (SCADA) arendustööd ning visualiseerimistööd neljal joogiveepuhastil (Tiheda, Tudu, Roela Kooli ja Roela Keskuse)

Projekti käigus viidi ellu SCADA platvormi vahetusprojekti arengukava alusel kirjeldatud arendustööd. Arendustööde järgselt tekkis võimalus AS-i Emajõe Veevärk koostööpartneritele lubada SCADA ligipääs projektide elluviimise ajal vaid projekti hõlmavate objektide jälgimis- ja juhtimisvõimalustele. See tähendab, et koostööpartneritel puudub edaspidi ligipääs mittevajalikele objektidele SCADAs ja selle tulemusena väheneb toimekindluse poole pealt oluliselt turvarisk ning paraneb andmete konfidentsiaalsus.

Lisaks loodi kõikide AS Emajõe Veevärk poolt hallatavatele joogiveepuhastitele (91tk) summaarne sisend- ning väljundkulude kalkulatsioon koos graafikuga. Selle abil saab vee-ettevõtte edaspidi ühtse ülevaate veetarbimise trendidest ja erinevustest, näiteks argipäeva-nädalavahetuse või ka suve-talve võrdluses.

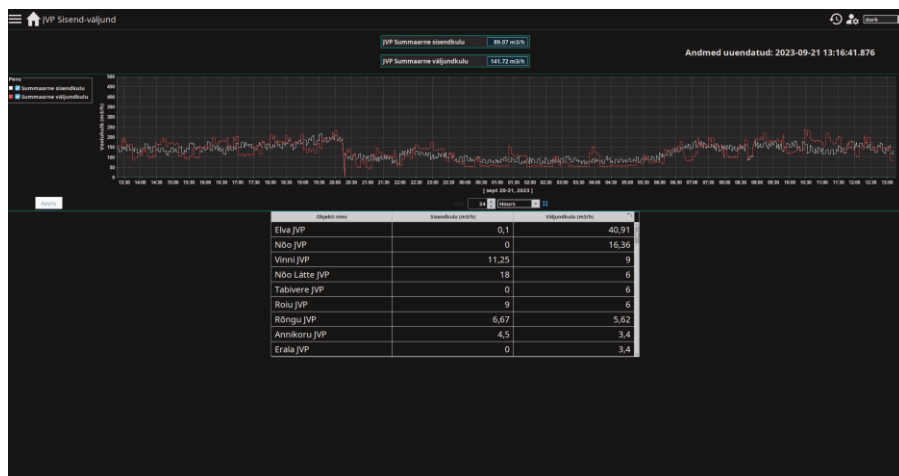


Foto 1. Scada joogiveepuhasti arendustöö vaade

Projekti raames uuendas ja arendas AS Emajõe Veevärk nelja joogiveepuhasti automaatikaprogrammi ülesehitust. Arenduse järgselt on joogiveepuhastite elektri-automatika lahendusele tagatud ligipääs tervikuna kõikidele automaatikakontrolleri programmi osadele. See tähendab, et automaatikarikke puhul on selle likvideerimise aeg oluliselt kiirem ning parandamine lihtsam. Lisaks visualiseeriti



Co-funded by
the European Union

Title of the project

Estonian EU external border programme 2014-2020: Emajõe Waterwork WMP/Extending modernized monitoring system of Emajõe Waterworks Ltd and improve readiness for unexpected situations to ensure essential water service for local population.

Project acronym

Emajõe Waterwork WMP

Project number

ER191

objektid SCADAse varem loodud standardi põhjal. Eelkirjeldatud lahenduse abil parendati AS Emajõe Veevõrk kaugemate opereerimispiirkondade joogiveepuhastite toimekindlust, mis omakorda toetab keskkonnasäästlike ja -kaitselisi lahendusi.



Foto 2. Roela Keskuse joogiveepuhasti

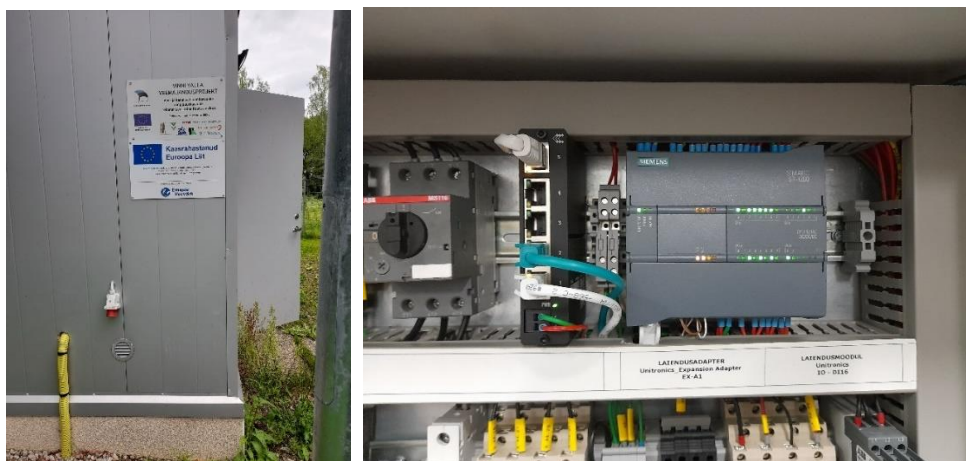


Foto 3. Roela Kooli joogiveepuhasti



Co-funded by
the European Union

Title of the project

Estonian EU external border programme 2014-2020: Emajõe Waterwork WMP/Extending modernized monitoring system of Emajõe Waterworks Ltd and improve readiness for unexpected situations to ensure essential water service for local population.

Project acronym

Emajõe Waterwork WMP

Project number

ER191

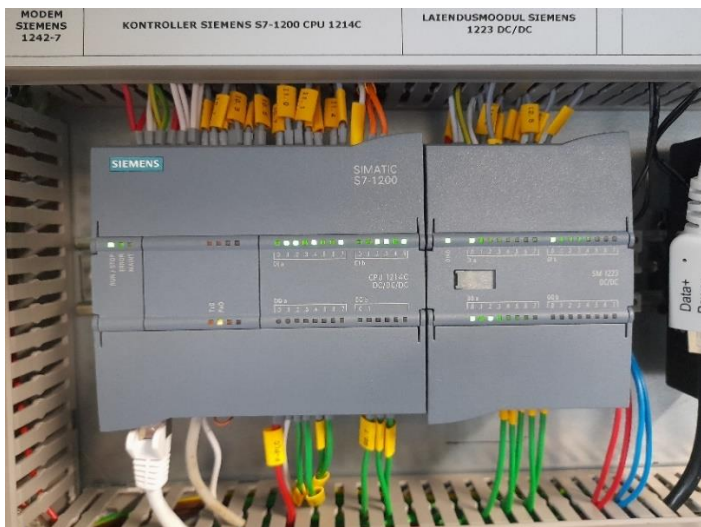


Foto 4. Tiheda joogiveepuhasti



Foto 5. Tudu joogiveepuhasti

Varustuse soetamine toimekindluse parendamiseks

Toetamaks elutähtsa teenuse toimekindluse tagamist hädaolukordades soetas AS Emajõe Veevärk projekti raames kaks mobiilset generaatorit ja kaks mobiilset kütuse mahutit. Soetati ka lumesahk, et tagada talvistes oludes ehitistele juurdepääs ning varustust kohale toimetada ilmastikust sõltumata.



Co-funded by
the European Union

Title of the project

Estonian EU external border programme 2014-2020: Emajõe Waterwork WMP/Extending modernized monitoring system of Emajõe Waterworks Ltd and improve readiness for unexpected situations to ensure essential water service for local population.

Project acronym

Emajõe Waterwork WMP

Project number

ER191



Foto 6. Lumesahk



Foto 7. Mobiilsed kütusemahutid



Co-funded by
the European Union

<i>Title of the project</i>	Estonian EU external border programme 2014-2020: Emajõe Waterwork WMP/Extending modernized monitoring system of Emajõe Waterworks Ltd and improve readiness for unexpected situations to ensure essential water service for local population.
<i>Project acronym</i>	Emajõe Waterwork WMP
<i>Project number</i>	ER191



Foto 8. Mobiilsed generaatorid

Õppereisid ja infoseminarid veemajanduse valdkonna kogemuste ja teadmiste jagamiseks teiste vee-ettevõtete

Õppereisid viidi läbi AS Emajõe Veevärk ja Eesti- Vee-ettevõtete Liidu koostöö tulemusel. Eesti- Vee-ettevõtete Liit oli õppereiside projektipartner. Õppereiside käigus korraldati infoseminare, mis toimusid juuni alguses Hiiumaal, AS-is Kärkla Veevärk ja septembri keskpaigas Helsingis, kus tutvuti Viikinmäki regionaalse reoveepuhastiga ning kohtumisel Soome Vee-ettevõtete Liidu esindajatega oli päevakavas lisaks muudele ühistele teemadele ka vee-ettevõtete toimekindlusega seotud tegevused. Lisaks õppereisidele toimus septembri alguses AS-i Emajõe Veevärk kontoris Eesti Vee-ettevõtete Liidu juhatuse koosolek, kus tutvustati AS-i Emajõe Veevärk kaugjälgimissüsteemi lahendusi teistele Eesti vee-ettevõtete esindajatele.

Kokkuvõtvalt võib öelda, et AS-i Emajõe Veevärk SCADA lahendused on uuenduslikud ja infotehnoloogiliste lahenduste tõttu ka turvalisemad, kui mõned teised analoogsed SCADA platvormid. Tõdeti ühiselt, et koostöös peitub edu võti ja antud õppereisid kogemuste ning teadmiste jagamiseks on heaks aluseks ka tuleviku koostööle vee-ettevõtete vahel.

Projekti kogumaksumus on 102 100,00 eurot, millest Eesti Euroopa Liidu välispiiri programmi poolt on finantseeritav 90% ehk 91 890 euro ulatuses.



**Co-funded by
the European Union**

Title of the project

Estonian EU external border programme 2014-2020: Emajõe Waterwork WMP/Extending modernized monitoring system of Emajõe Waterworks Ltd and improve readiness for unexpected situations to ensure essential water service for local population.

Project acronym

Emajõe Waterwork WMP

Project number

ER191



**Co-funded by
the European Union**

<i>Title of the project</i>	Estonian EU external border programme 2014-2020: Emajõe Waterwork WMP/Extending modernized monitoring system of Emajõe Waterworks Ltd and improve readiness for unexpected situations to ensure essential water service for local population.
<i>Project acronym</i>	Emajõe Waterwork WMP
<i>Project number</i>	ER191



Co-funded by
the European Union

Title of the project

Estonian EU external border programme 2014-2020: Emajõe Waterwork WMP/Extending modernized monitoring system of Emajõe Waterworks Ltd and improve readiness for unexpected situations to ensure essential water service for local population.

Project acronym

Emajõe Waterwork WMP

Project number

ER191